

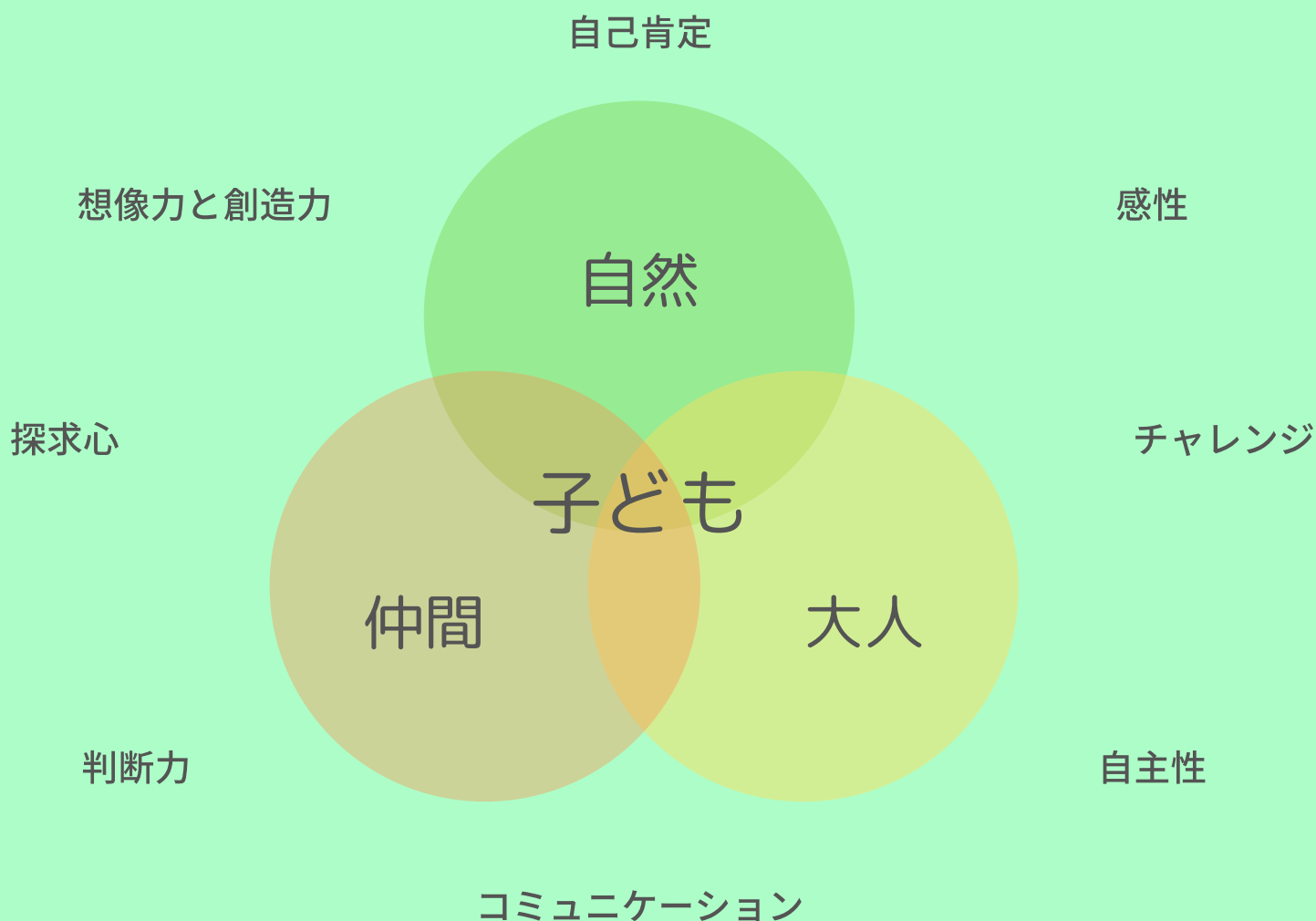
放課後しぜんの家

# KORU HOUSE

仲間と一緒に  
生きる力を育てる



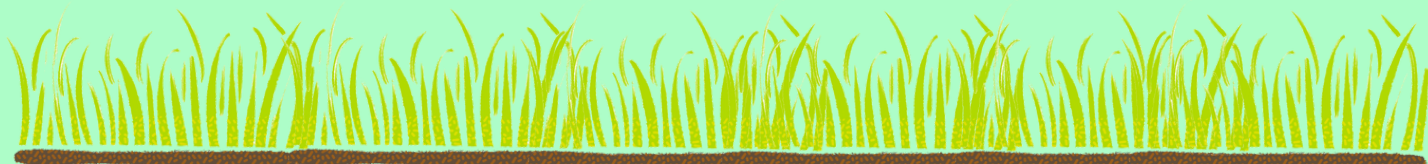
# すべての関わりが「生きる力」になる



自然は、仲間との距離を近づけ、関わりを深めてくれます。仲間と一緒に過ごす中で、仲間の興味が自分の興味になることも、自分の関心が仲間の関心につながることもあります。新しいことに目が向くことは、新しい世界を見つけるきっかけとなっていきます。

自然の中で出会う、ハッとしたり疑問に思ったりする体験は、豊かな感性を育みます。この経験は、好奇心を生み、「やってみたい」「もっと知りたい」「できるようにになりたい」と成長の種になるのです。

私たち大人は、成長する種を見守るように、手助けは、必要なときにほんの少しだけ。その子らしい芽を出し、花や葉をつけられるよう認め、受け入れていきます。





# 2022年度 募集要項

## 対象

小学校1年生～3年生（2022年度）  
4年生以上は応相談

## 定員

10名程度

## 集合場所

川村小学校門前 or KORU HOUSE

## 開所

週4日（月・火・木・金）※週1～参加できます。  
下校後～19時まで ※活動によって終了時刻の変更有

## 休み

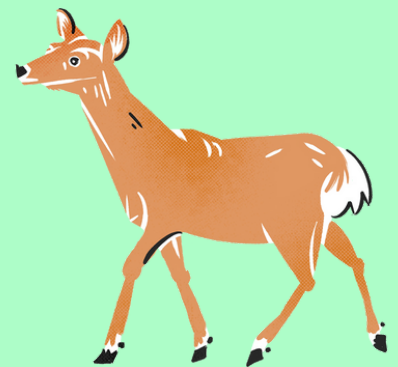
水・土・日・祝日  
※学校が休みの期間、春・夏・冬休みはお休みです。

## 費用

- 登録料 3,000円／年間（保険代含む）
- 月会費 15,000円／週4日  
12,000円／週3日  
8,000円／週2日  
4,000円／週1日

※スペシャルイベント時には別料金をいただくことがあります。  
※月により回数は変動します。月会費の変更はございませんが、月内に振替可能になります。

- ※環境整備費・工作等材料費・おやつ費含む
- ※川村小学校へのお迎えは、可能な範囲で対応いたします。
- ※捕食としておやつを用意しております。



## お試し体験

すべての方にお試し体験をしていただきます。  
1,000円／1日 5月9日（月）～月末まで

# 1日の主な流れ

|         |               |   |
|---------|---------------|---|
| 15:00ごろ | 川村小学校校門前集合    | ：koru houseに移動します。                            |
| 15:15   | koru house到着  | ：おやつのじかん。                                     |
|         | ミーティング        | ：学校での振り返りや、今日の活動（宿題の話も含め）どこでどんなことをするかを話し合います。 |
| 15:30   | 自然体験          | ：森や川などへの移動もあります。                              |
| 18:00   | koru houseへ移動 | ：暗くなる前に移動をします。                                |
| 18:30   | ミーティング        | ：1日の振り返りと、次回の話をします。                           |
| 19:00   | お迎え           | ：順次解散。  |

## 持ち物・服装

### ○基本的な持ち物（自分で扱いやすい大きさ）

- ・リュック（荷物が入る小さいもので構いません）
- ・レジャーシート
- ・フェイスタオル
- ・着替え（下着も含め全て）
- ・ビニール袋（汚れ物や濡れてしまったものを入れます）
- ・軍手
- ・レインコート（上下別れているもの）
- ・水筒

※学校後そのまま来れるよう、事前にお預かりできます。

※すべてのものに記名をお願いします。

※必要なもの以外のお預かり、持ち込みは破損や紛失の恐れがある為できません。

### ○服装（動きやすく汚れてもいいもの）

- ・長袖（季節によっては半袖）
- ・長ズボン(季節にかかわらず)
- ・上着
- ・運動靴
- ・帽子

※おすすめする服装は、速乾性のタイプです。乾きやすいため身体を冷やさず、濡れてしまっても軽く、荷物が重くなりません。

※季節や活動によって変更がありますので、その都度お知らせ致します。

※ご不明な点、服装、大きさ等のご相談は、お気軽にご連絡ください。